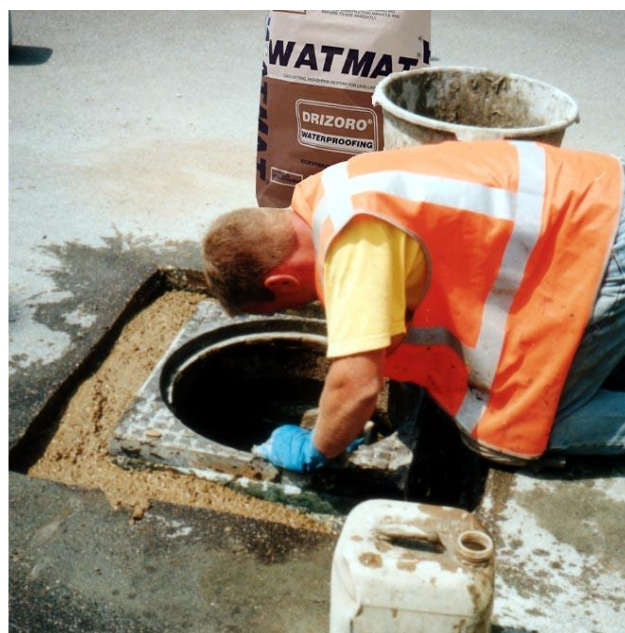
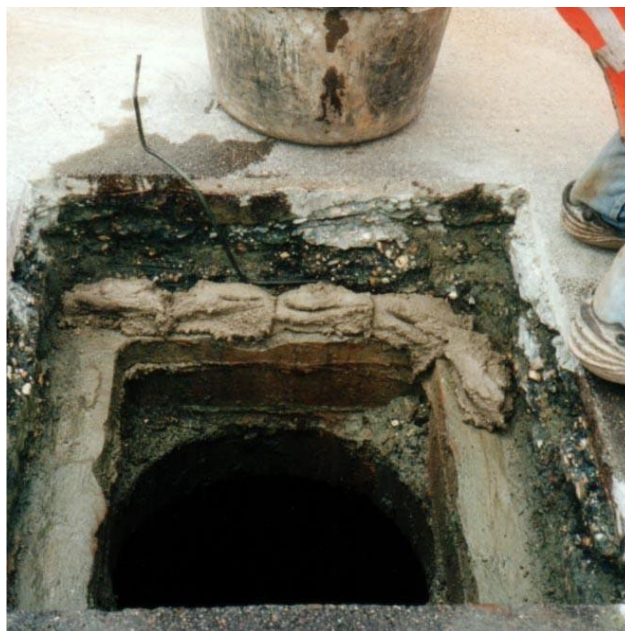




WATMAT®

GYORSKÖTŐ HABARCS AKNAFEDELEK SZINTEZÉSÉHEZ ÉS AZONNALI JAVÍTÁSI MUNKÁKHOZ



LEÍRÁS

A speciális cementekből, kvarchomokból és aditívokból álló, használatra kész **WATMAT®** termékből gyorsan kötő habarcs készíthető, amely alkalmas újonnan kialakított akna színtezésére és betonpadlók sürgős javítására.

FELHASZNÁLÁSI TERÜLETEK

- Utcai, köztéri aknafedelekek áthelyezése és színtezése, beton ipari padlók javítása.
- Fém rögzítőelemek horgonyzása homlokzatokon.
- Rámpák és teraszok kiegyenlítése, rétegvastagságának növelése.
- Csempe- és lapburkolatok ágyazó habarcsaként.

ELŐNYÖK

- A javított rész két órán belül újra megnyitható a forgalom számára.
- Csak vízzel kell keverni.
- A keverőfolyadékhoz **MAXCRYL**[®]-t hozzáadva (03. sz. műszaki adatlap) növelhető a habarcs teljesítőképessége.
- Igen jól tapad a felülethez, szürke színével mintegy beleolvad a betonba.
- A **WATMAT**[®] nem mérgező, szagtalan termék, és mint ilyen, rossz szellőzésű terekben is ideálisan alkalmazható.
- Víz záró tulajdonságú. Igen csekély vízfelvétel jellemzi.

ALKALMAZÁSI UTASÍTÁSOK

Felület előkészítése

A betonfelületen ne legyen málladék, por, zsír, olaj és egyéb szennyeződés. Ezt úgy érhetjük el, hogy szemcséző kalapáccsal, szemcsefúvással vagy más mechanikus módszerrel kezeljük a felületet a tiszta, ép beton mélységéig.

A **WATMAT**[®] alkalmazása előtt telítésig nedvesítsük meg a felületet, vigyázva, hogy ne maradjon rajta töcsákban álló víz.

Keverés

Keverjük el a kellő mennyiségű **WATMAT**[®] habarcsport tiszta vízben. Egy 25 kg-os zsák **WATMAT**[®] vízigénye 4,3 - 4,6 liter. Padlókon alkalmazva a terméket, az optimális tapadás és kötés biztosítása érdekében célszerű **MAXCRYL**[®]-t adagolni a keverővízbe, 1 rész **MAXCRYL**[®] : 3 rész víz arányban.

Felhordás

Keverés után hordjuk fel a **WATMAT**[®] habarcsot az akna köré. Ezután helyezük a keverékre a fém támaszt és használjuk a szintező szerszámot felül és belül. Húsz perc elteltével felhelyezhető az aknafedél és rákerülhet a végső aszfaltbevonat.

Alkalmazási feltételek

Meleg időben használjuk a **WATMAT**[®] "S", hideg időben, 15 °C alatti hőmérséklet esetén pedig a **WATMAT**[®] "W" termékváltozatot. A **WATMAT**[®] habarcs e két verziója együttesen is alkalmazható, akár egymással összekeverve, akár elkülönült munkálatok keretében. Teljesen kompatibilisek egymással, nincs köztük színbeli eltérés. Ne alkalmazzuk a terméket, ha a hőmérséklet nem éri el az 5 °C-t vagy a következő 24 órán belül várhatóan az alá süllyed.

Tisztítás

Közvetlenül a használat után, mielőtt még a **WATMAT**[®] megkötne, minden szerszámot és munkaeszközt tisztítsunk meg vízzel. A kikeményedett anyagot már csak mechanikus úton lehet eltávolítani

ANYAGSZÜKSÉGLET

A **WATMAT**[®] becsült anyagszükséglete kb. 1,7 kg/m², 1 mm vastagságra vetítve. Egy kg anyag kb. 0,59 liter térfogat kitöltésére elegendő. Egy 25 kg-os zsák anyagból 5 cm-es szintmagasság jön ki 1 m átmérőjű akna esetén.

FONTOS TUDNIVALÓK

- Soha ne használjunk fel az előző keverésekből megmaradt **WATMAT**[®] anyagot. Az alkalmazás során ne adjunk pluszvizet az anyaghoz.
- Ne keverjük a **WATMAT**[®]-ot más összetevőkkel. Kizárólag tiszta vizet használjunk a keveréshez..
- Keveréskor tartsuk be az előírt vízadagolási arányokat.
- A jelen műszaki adatlapon nem szereplő alkalmazások ügyében vagy további kérdések esetén műszaki szaktanácsadóink készséggel állnak rendelkezésre.

CSOMAGOLÁS

A **WATMAT**[®] terméket 25 kg-os zsák és dob kiszerezésben forgalmazzuk.

TÁROLÁS

Eredeti, bontatlan csomagolásában tartva a termék tárolhatósági ideje zsák kiszerezés esetén hat hónap, dob kiszerezés esetén tizenkét hónap. Száraz, fedett, nedvességtől és fagytól védett helyen, 5 °C feletti hőmérsékleten tartandó.

EGÉSZSÉGVÉDELEM ÉS BIZTONSÁG

A **WATMAT**[®] nem mérgező termék, de összetételében horzsoló hatású, ezért az alkalmazás során gumikesztyű és védőszemüveg használata kötelező. Bőrre kerülése esetén szappannal és vízzel mossuk le az érintett részt. Szembe jutás esetén alapos öblítés javasolt tiszta vízzel, dörzsölés nélkül. Tartós irritáció esetén forduljunk orvoshoz.

A **WATMAT**[®] biztonsági adatlapját igény esetén készséggel rendelkezésre bocsátjuk.

A termék és az üres csomagolás hulladékként történő, hatályos előírások szerinti kezelése a végfelhasználó kötelessége.

TECHNIKAI ADATOK

Termékjellemzők		
Megjelenés és szín	szürke por	
Portermék sűrűsége (g/cm ³)	1,3	
Kötési idő 20 °C-on (perc)	25 -35	
A kikeményedett termék jellemzői		
Rugalmassági modulus, (MPa)	290.000	
Vízfelvétel 28 napi vizes közegben tartás után (%)	3,4	
Mechanikai szilárdság		
	hajlító-húzó (MPa)	nyomó (MPa)
1 órás	2,8	10,0
2 órás	3,0	12,7
4 órás	3,1	13,6
1 napos	3,8	15,1
28 napos	5,9	39,8
Vegyszerállóság különböző agresszív oldatokkal szemben. (ASTM – 267)		
VIZSGÁLATHOZ HASZNÁLT FOLYADÉK	MEGJEGYZÉS 28 NAP VIZES KÖZEGBEN TARTÁS UTÁN	
víz	nincs látható elváltozás	
nátrium-hidroxid, 10%	nincs látható elváltozás	
kénsav	nincs látható elváltozás	
benzin	nincs látható elváltozás	
ásványolaj SAE 30	nincs látható elváltozás	
xilol	nincs látható elváltozás	
metil-etil-ke-ton	nincs látható elváltozás	
triklór-etilén	nincs látható elváltozás	

GARANCIA

A tájékoztatóban szereplő információk laboratóriumi vizsgálatok során szerzett tapasztalatainkat és szakirodalmi anyagokból származó technikai ismereteinket tükrözik. A **DRIZORO®**, **S.A.U.** fenntartja magának a külön előzetes értesítés nélküli változtatás jogát. Az adatokat csak a tájékoztatóban kifejezetten meghatározott célokra szabad felhasználni. Egyéb célú felhasználás esetén a gyártó csak akkor vállal felelősséget, ha az ilyen felhasználást előzetesen engedélyezte. Az anyagszükséglettel, mérési módszerekkel és kiadósággal kapcsolatos adatok csupán tájékoztató jellegűek, tapasztalati értékeken alapulnak. A konkrét időjárási körülmények és építéshelyi adottságok függvényében változhatnak, ami indokolt mértékű eltéréseket eredményezhet. A tényleges adatok megismerése érdekében előzetes helyszíni próbak elvégzése ajánlott, a vevő felelősségére. A gyártó felelőssége a megvásárolt termék értékére korlátozódik. További kérdések esetén műszaki szaktanácsadóink készséggel állnak rendelkezésre. Jelen tájékoztató kiadásával egyidejűleg az előző változat hatályát veszti.



BC ENGINEERING Kft.

1031 Budapest, Rozália u. 60-62

Raktár: 1037 Budapest, Csillaghegyi út 13. „A” Nyugat

Tel: +36 1 999 1255 Mob: +36 30 330 7491:

e-mail: info@bcengineering.hu Web: www.drizoro.hu

ISO 9001
ISO 14001

BUREAU VERITAS
Certification



n° 6003176 / 6003176-MA